

Groupe scolaire Falucci Toulouse (31)



ADRESSE **IMPASSE DU BACHAGA BOUALAM, TOULOUSE**
 PROGRAMME **EXTENSION ET RESTRUCTURATION DU GROUPE SCOLAIRE FALUCCI.**
 MAÎTRE D'OUVRAGE **MAIRIE DE TOULOUSE**
 ÉQUIPE DE MAÎTRISE D'ŒUVRE
 ARCHITECTE **SEUIL ARCHITECTURE**
 BET STRUCTURE & FLUIDES **SETI**
 BET ENVIRONNEMENT **ECOVITALIS**
 ACOUSTICIEN **EMACOUSTIC**
 ECONOMISTE **ECO**
 VÉRIFICATION TECHNIQUE **ATMOSPHÈRE**
 DATE DE CONCEPTION **11.2016**
 SURFACE SHON **2665 M²**
 MONTANT DES TRAVAUX HT EN EUROS **2919000 € HT**
 PARTI ARCHITECTURAL **BASSE CONSOMMATION D'ÉNERGIE – BÉTON – BOIS – ENERGIES RENOUVELABLES – MATÉRIAUX RECYCLABLES – MÉTAL – PIERRE – VERRE**



Des goûts et des matières pour des enfants heureux à l'école Falucci de Toulouse

Pour imaginer l'extension et la restructuration du groupe scolaire Falucci, dans le quartier populaire de Bagatelle, à Toulouse, l'agence Seuil architecture s'est donnée trois lignes conductrices : identifier l'école comme un équipement public structurant, participer par l'architecture à l'épanouissement de l'enfant, élaborer un projet de haute performance environnementale. Ces trois axes structurent le projet, lui conférant son identité et son originalité.

Une entrée pensée pour une relation accueillante

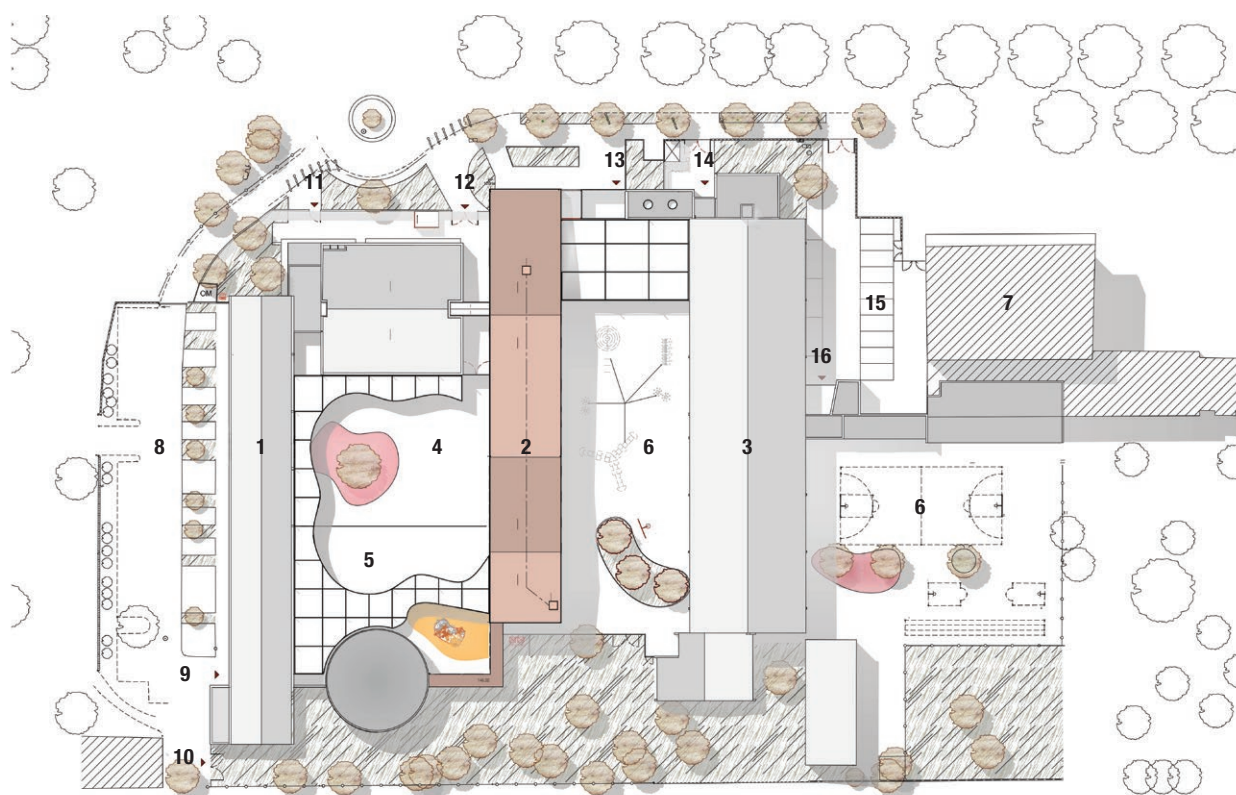
Nous avons créé une nouvelle entrée pour identifier le groupe scolaire, supprimer les barrières actuelles et proposer une relation accueillante pour toutes les générations. Les abords de l'école, la volumétrie, les couleurs, les matériaux, l'éclairage... : toutes ces composantes ont été prises en compte et intégrées lors de la conception du projet. Le bâtiment d'extension, qui constitue le lien entre la maternelle et le primaire, doit permettre l'augmentation des effectifs. Sobre et convivial, il améliore le fonctionnement de l'établissement.

Le chef étoilé, partenaire de la ville, associé au projet architectural

L'apprentissage, l'éveil, le jeu et la détente ont prévalu lors de la conception des différents espaces du projet, avec une attention plus particulière portée au développement sensoriel des enfants du groupe scolaire. Nous avons pensé notre projet autour des cinq sens, incluant également des modalités d'information adaptées à l'âge des enfants : des directions, formes géométriques, lignes et motifs pour les petits des classes maternelles, des messages simples pour les enfants des classes élémentaires qui apprennent et savent lire. Le programme inclut la réalisation d'une cuisine et deux salles de restauration, nous offrant l'opportunité d'explorer le sens du goût. Aussi, nous avons associé à notre projet Stéphane Tournier, chef étoilé qui a signé un partenariat avec la mairie de Toulouse en vue d'améliorer la qualité des repas servis dans les restaurants scolaires. Ensemble, nous avons travaillé le comment « donner l'envie de manger » au moment des déjeuners.

Le bois massif, pour l'environnement mais aussi l'éveil kinesthésique

Afin de réduire les nuisances et d'optimiser le planning du chantier en site occupé, nous avons proposé le recours aux filières sèches, le bois local, et au béton, de manière limitée. Les planchers, les façades porteuses et la charpente sont principalement en bois. Nous avons souhaité conserver visibles ces solutions structurelles. Le toucher est le premier des sens développés par les enfants qui, jusqu'à 12 ans environ, sont avant tout des apprenants kinesthésiques. Les panneaux de bois massifs, qui participent à la structure, apportent également une finition de la peau intérieure, complétant l'expérience sensorielle des enfants. Enfin, nous avons veillé à développer pour l'extension de l'école un niveau de performance de RT 2012 -50%.



0 5 15 25 — Plan de masse

1 maternelle réhabilitée – 2 extension – 3 élémentaire réhabilitée – 4 cour école maternelle (2/4 ans) – 5 cour école maternelle (4/6 ans) – 6 cour école élémentaire
 7 gymnase – 8 centre de loisirs – 9 entrée/sortie CLAE et école maternelle – 10 accès entretien – 11 entrée/sortie école maternelle – 12 livraison cuisine
 13 entrée/sortie école élémentaire – 14 entrée/sortie CLAE et école élémentaire – 15 parking personnel – 16 entrée personnel